



Национальный Институт Здоровья

Частное научно-образовательное учреждение



Главная	Институт	Высокие технологии	Подготовка специалистов
Оздоровительная Индустрия	Наши проекты	Журнал	Контакты

Национальный Институт Здоровья — единственный в стране формирует двуединый поток: высоких технологий качества жизни и здоровья и высококвалифицированных специалистов

Поиск по сайту





РУССКАЯ ЭНЕРГЕТИЧЕСКАЯ БАНЯ

"РА СВЕТ"®

Предназначена для оздоровления, рекреации, профилактики, лечения и реабилитации.

Устанавливается в частных (домашних, коттеджных, уличных) и коммерческих комплексах (оздоровительно-рекреационных, фитнес, СПА, велнес и других центрах) и клубах качества жизни и здоровья.

Выполняется во внутреннем и наружном исполнении.

Аналогов в России и Море не имеет.

Технические характеристики:

1-местная 1010 x 1000

2-местная 1250 x 1010

3-местная 1500 x 1010

4-местная 1750 x 1750

5-местная 2000 x 2000

5-местная (шестиугольная) Ø2750

7-местная (восьмиугольная) Ø3000

Возможность изготовления бань «РА СВЕТ®» нестандартных размеров

**По индивидуальным проектам на основе древнерусских технологий
создаются уличные банные комплексы и бани «РА СВЕТ®»
(огненные бани) с отоплением дровами в специальных каменках"по черному"**

Русская энергетическая баня «РА СВЕТ®» - революция в оздоровительной индустрии

СОЦИАЛЬНЫЙ ТЕХНОПАРК

представляет и рекомендует отечественную инновационную технологию

РУССКАЯ ЭНЕРГЕТИЧЕСКАЯ БАНЯ «РА СВЕТ®»

Русская энергетическая баня «РА СВЕТ®» предназначена для поддержания энергетического баланса человека, в первую очередь, в северных широтах северного полушария (выше 45 параллели - «линии жизни»: Керчь, Краснодар, Ставрополь, озеро Ханка Владивосток - 45, Киев - 50, Москва - 55, Санкт-Петербург - 60, полярный круг - 66, Мурманск - 68 градус северной широты т.е. практически вся территория России, Украины, Казахстана, Белоруссия, Прибалтика, Скандинавские страны и др.

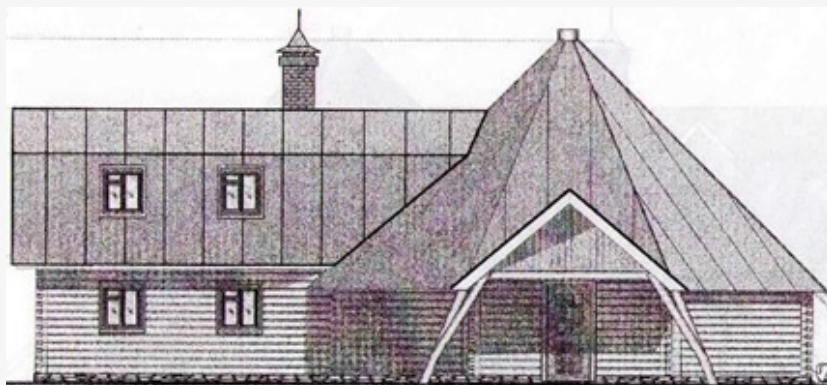
Баня «РА СВЕТ®» используется с целью рекреации (отдыха), оздоровления, профилактики, лечения и реабилитации детей, взрослых и пожилых людей.

Баня «РА СВЕТ®» создана на основе открытия доктором медицинских наук, профессором П.П. Горбенко в 2003 году способа поддержания энергетического баланса человека (квантово-энергетической подпитки) и синдрома квантово-энергетической недостаточности организма (Патент РФ №2288751 от 31.12.2003), результатах двадцатилетних научно-клинических исследований Национального Института Здоровья и понимания основного механизма действия древнерусских бань и греко-римских

терм - энергетической подпитки.

Важнейшим элементом жизнеобеспечения в северных широтах является подпитка солнечной энергией: Солнце, огонь, русская печка, горячая вода (купели) и правильная древнерусская баня.

Современный человек лишил себя источников энергетической подпитки дома, на работе, на отдыхе создав систему конвекционного нагрева помещений в связи с чем вынужден много и в большинстве случаев неправильно есть, компенсируя не дополученную квантовую солнечную энергию солнечной энергией пищи (не эффективный и не рациональный путь энергообеспечения, ведущий к ухудшению здоровья и снижению продолжительности жизни). Количество потребляемой квантовой энергии в балансе «квантовая энергия - энергия пищевых продуктов» должно составлять около половины общего энергопотребления и зависит от энергетического баланса организма, конституционального типа и периода года. Сегодня все энергопотребление рассчитывается только от количества калорий потребленных с пищей и рассчитанной на «калориметрической бомбе», с которой организм человека сложно сравнить.



Холод вызывает голод, а голод - холод!

Основным действующим элементом бани «Ра свет®» является натуральный инфракрасный излучатель «РА СВЕТ»® (Патент РФ №31961 от 10.09.2003) и/или электрокаменки «Анники» (Патент РФ №123118 от 22.06.2012). Излучатель и электрокаменка выполнены из натурального банного

(мыльного, горшечного, талькового, печного, огненного камня, талькохлорита, талькомагнезита, талькокарбоната) камня. Наши мудрые предки определили его замечательные банные свойства высокую теплоемкость, теплопроводность и устойчивость к разрушению от нагрева путем опускания разогретого до красна камня в бочонок с водой.

За счет особой конструкции и электрического нагрева природного банного камня инфракрасный излучатель «РА СВЕТ»® и электрокаменка «Анники» выделяют более 80% энергии в виде

инфракрасного излучения с преобладанием средневолнового диапазона (5-10 мкм) - «лучи жизни».

Инфракрасное излучение не столько нагревает поверхность тела, сколько благодаря глубокому проникновению (до 12 см) увеличивает квантово-энергетический потенциал организма, отдает энергию крови, лимфе, воде, внутренним органам и тканям.

Квантово-энергетическая подпитка приводит к нормализации энергетического баланса организма и снижению энтропии, в результате чего происходит его оздоровление, омоложение и как следствие избавление от многих заболеваний.

Баня «РА СВЕТ»® применяется для:

- **рекреации** (отдых, развлечение, восстановление);

- **оздоровления** (снятия синдрома хронической усталости, синдрома холодных ног, синдрома весенней слабости (русской болезни), стресса, улучшения иммунитета, умственной и физической работоспособности, половой функции, сна и др.);

- избавления от боли;
- выведения токсинов из организма;
- снижения веса;
- избавления от целлюлита;
- омоложения кожи лица и тела;
- повышения спортивных результатов;

- **натуротерапии** (дети часто и длительно (более трех раз в году) болеющие респираторными заболеваниями, заболевания верхних дыхательных путей, бронхиальная астма, хронический бронхит, высокое/низкое артериальное давление, сердечно-сосудистые заболевания, остеохондроз, артриты, мочекаменная болезнь, диабет, заболевания желудочно-кишечного тракта, кожи и др.);



Благодаря лучистой энергии, исходящей от натурального излучателя «РА СВЕТ»® и/или электрокаменки «Анникки» воздух в бане «Ра свет®» нагревается до 70°C (летом оптимальная температура 40-50°C, зимой 60-70°C) по сравнению с сауной, где температура достигает 110°C.

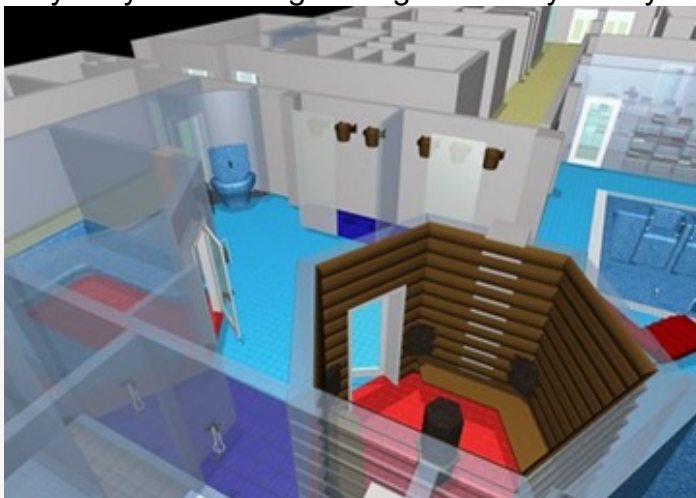
Русская баня «РА СВЕТ»® полезна для здоровья - финская технократическая сауна вредна

Современная технократическая сауна построена по принципу аэрогриля: электрические или дровяные фены нагревают воздух и этим горячим воздухом пытаются нагреть человека. Самый неэффективный с энергетической и биологической точек зрения способ получения, организмом энергии! Воздушная рубашка, образуемая вокруг тела не дает воздуху нагреть кожу и это заставляет значительно повышать его температуру до 100-110 градусов. При этом человек вдыхает очень горячий воздух и голова находится в зоне экстремально высокой температуры.

Кроме этого, в сауне отмечается высокий вертикальный температурный градиент: 60-90°C при санитарной норме в помещении не более 3°C (температура 100-110°C на уровне головы и 20-40°C на уровне ног) и низкая относительная влажность воздуха до 10% (при норме 40-70%).

По правилам температурного комфорта определенного в традиции русского народа «голова должна быть в холоде, а ноги в тепле».

Вследствие воздействия высокого температурного градиента, экстремально высокой температуры, низкой относительной влажности воздуха в сауне и после нее увеличивается температурный градиент организма (разница между температурой «ядра» - температура крови в легких и периферической температурой конечностей), чаще, чем обычно отмечаются слабость, ухудшение самочувствия, инфаркты, инсульты, случаи внезапной смерти, обострения хронических заболеваний.



У людей постоянно принимающих сауну, высыхает кожа, в том числе и лица, которое становится похожим на печеное яблоко, повреждается слизистая оболочка дыхательных путей, чаще развиваются опухоли дыхательных путей, кожи и синдром холодных ног.

Снижение энергетического баланса организма, проявляемое в виде энергетической недостаточности и нарушении баланса между «ядром» и «периферией» приводит к снижению уровня здоровья, неспецифической и специфической защиты, обострению и развитию хронических заболеваний, в том числе и злокачественных новообразований, особенно в период зимы, поздней зимы и раннего лета.

Для обеспечения здоровой, качественной и долгой жизни предлагаем модернизировать устаревшую технократическую сауну или создать русскую энергетическую баню «РА СВЕТ»®.

Разработчики и производители бани «РА СВЕТ»®, натуральных излучателей «РА СВЕТ»® и электрокаменки «Анникки»:

Национальный Институт Здоровья (Санкт-Петербург)

www.nih.ru, E - mail: info.nih@ya.ru,

тел. +7 (812) 313-08-59, +7 (911) 923-27-42 (МТС)

ООО «Энергоресурс - т» (Петрозаводск)

www.steatit.ru, E - mail: energolama@gmail.com

+7 (8142) 63-63-75, +7 (911) 404-14-91 (MTC)

Здоровый мир® Вам!



Главная Институт Высокие технологии Подготовка специалистов

Оздоровительная Индустрия Наши проекты Журнал Контакты

Телефоны: (812) 313-08-59, (911) 923-27-42; e-mail: info.nih@ya.ru

Copyright © 2015 Национальный Институт Здоровья